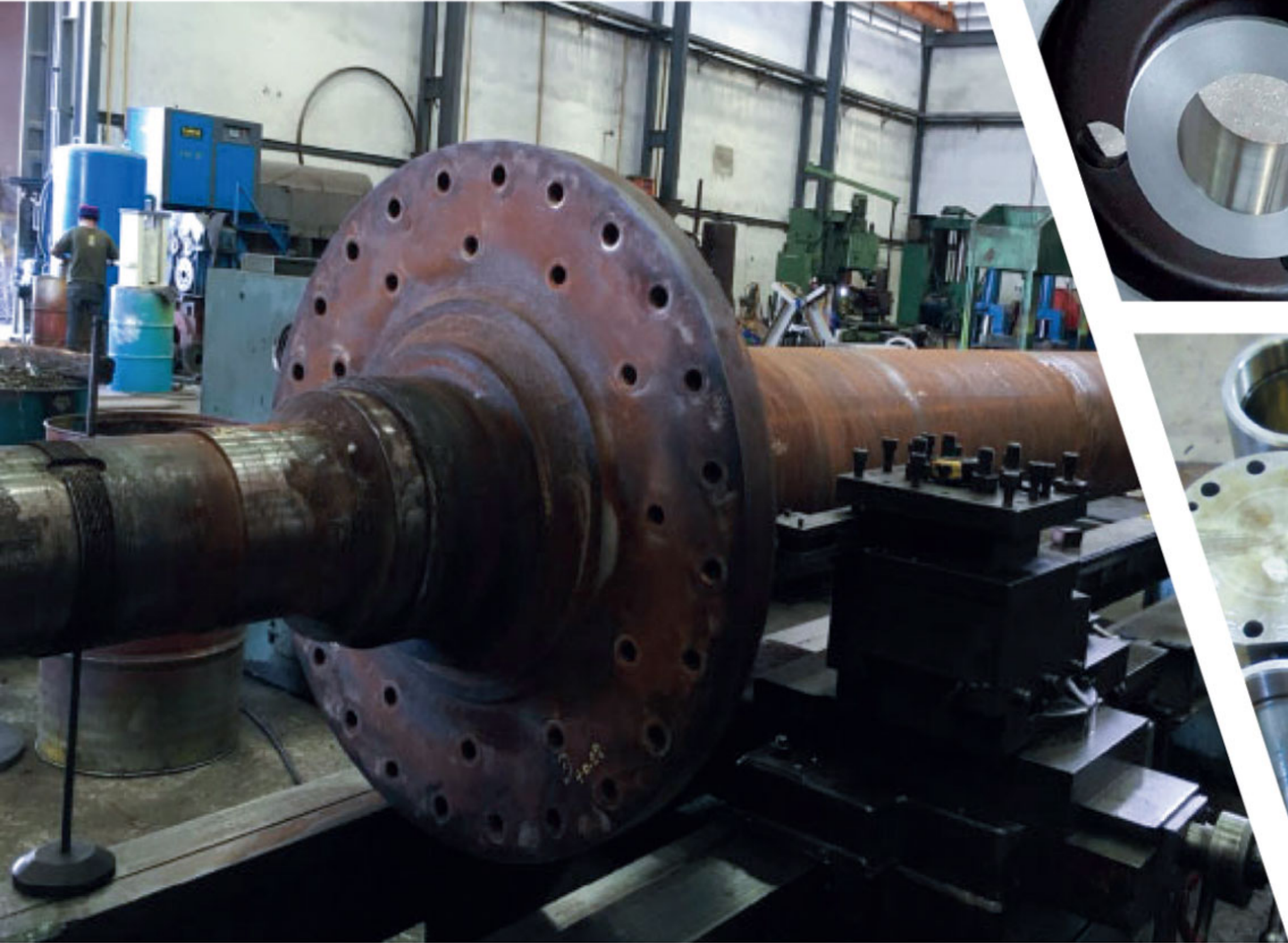
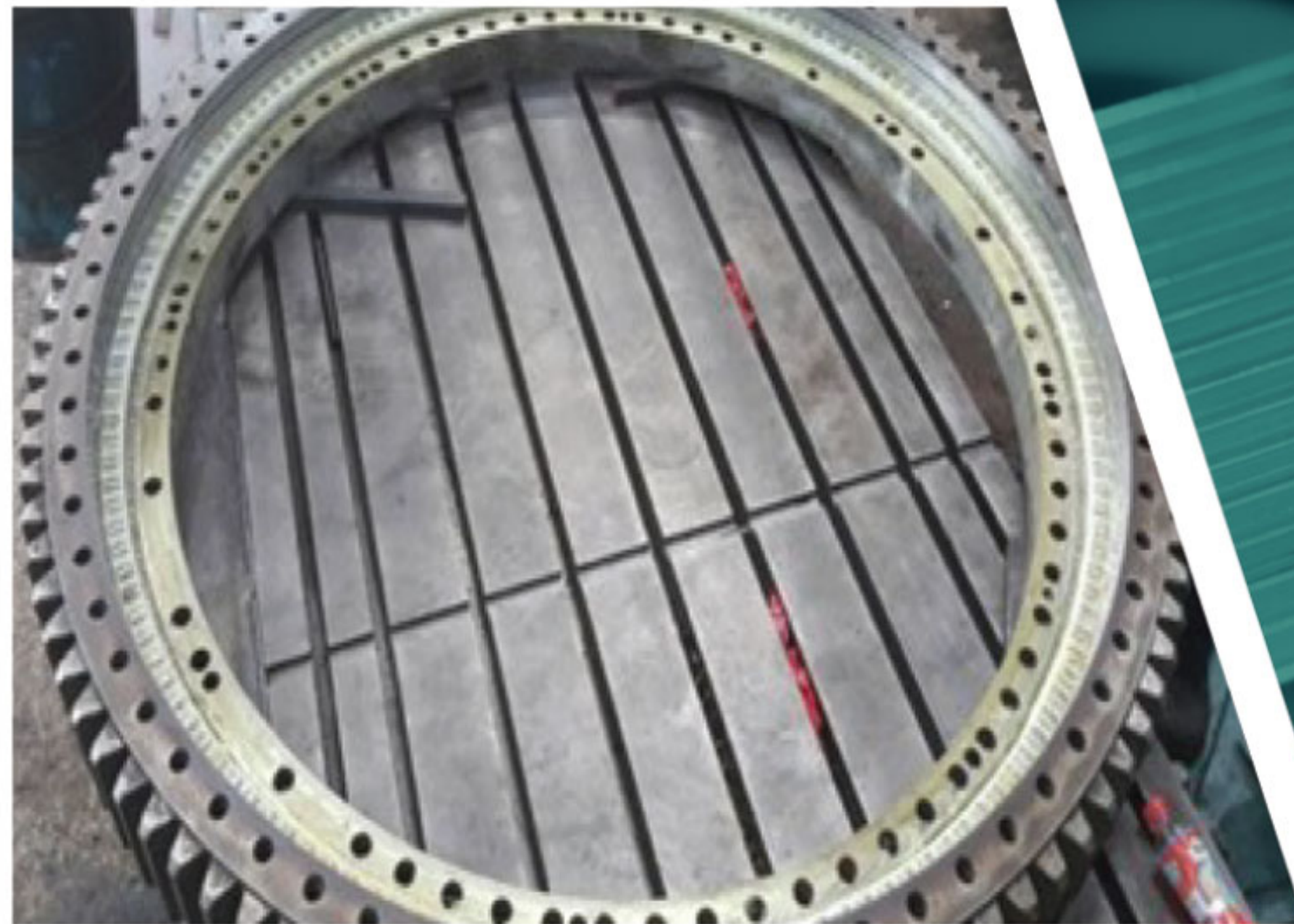
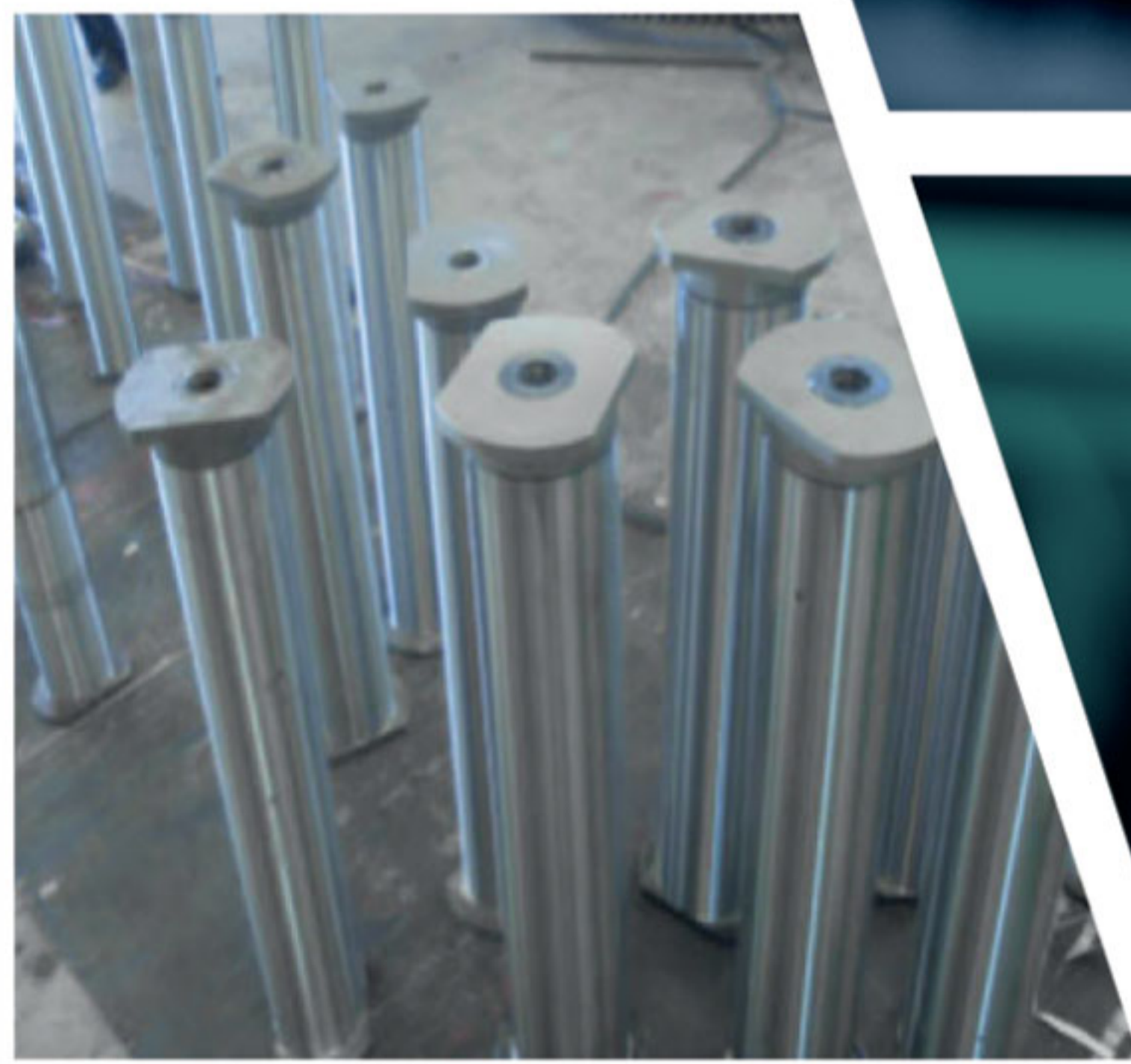
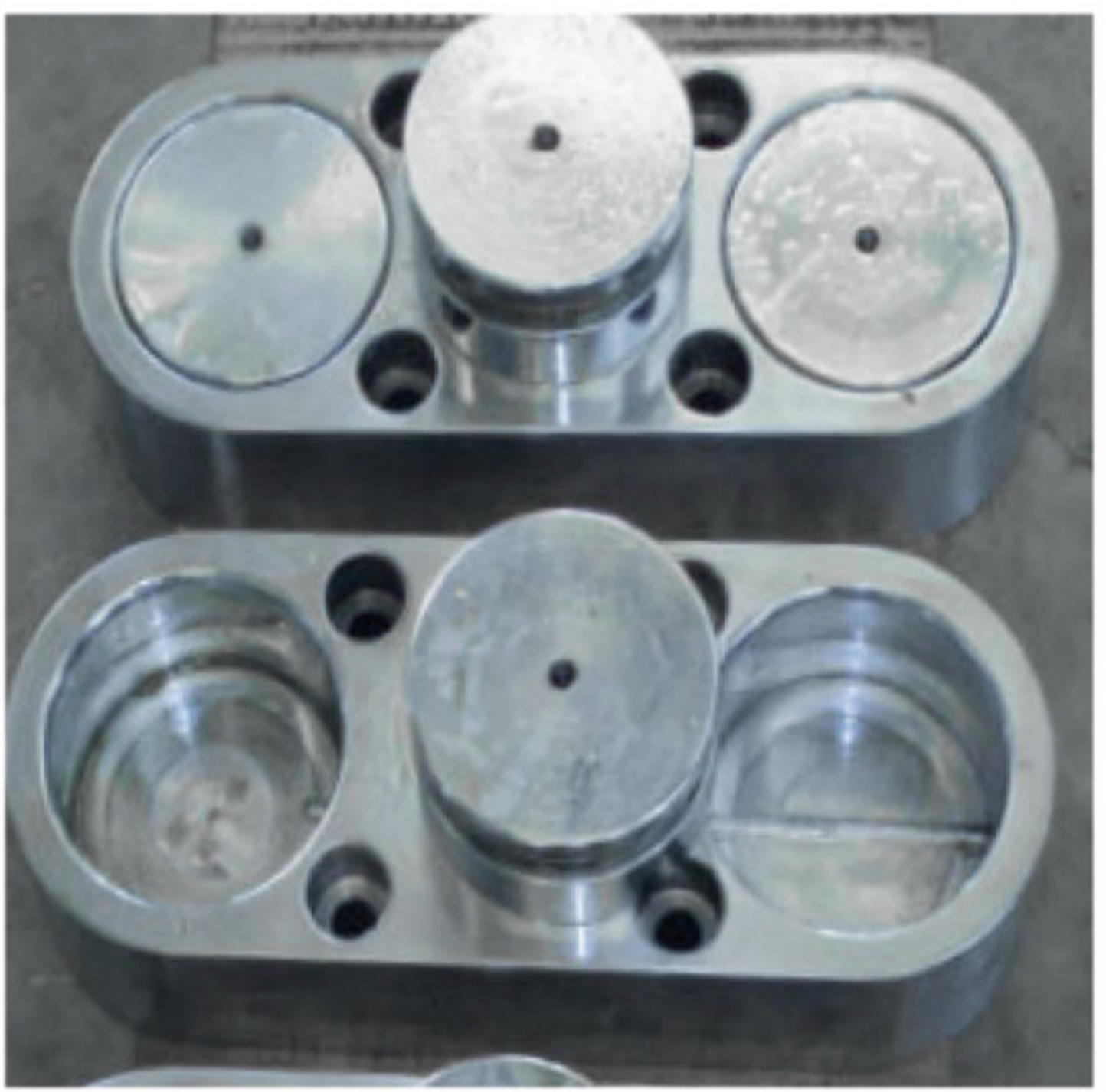




C.K. MACHINE AND PART CO., LTD.  
บริษัท ซี.เค. แมชชีน แอนด์ पार्ट จำกัด



“ เราคือผู้ให้บริการ  
ด้านงานกลึงเครื่องจักรอุตสาหกรรม ”



## บริการ / SERVICE

- ✔ งานสร้าง Part เครื่องจักรอุตสาหกรรมทุกชนิดรวมงานซ่อมบำรุงต่างๆ
- ✔ รับกลึง, มิลลิ่ง, เจาะ, เจียร, คิวาน โดยเครื่องจักรขนาดใหญ่
- ✔ รับงานเชื่อมประกอบตามแบบ รวมงาน M/C รับงาน Silo
- ✔ รับงานซ่อมบำรุงนอกสถานที่ และรับติดตั้งเครื่องจักรในโรงงาน รับงาน Shutdown
- ✔ รับงานจัดทำกระบอกลัดไฮดรอลิก และทำเครื่องอัดไฮดรอลิกพร้อมขายอะไหล่
- ✔ รับงานระบบไฟฟ้าอุตสาหกรรม PLC และรับทำตู้ Control
- ✔ รับสร้างเครื่องจักรตามแบบ เช่น ทำเกียร์ อุตสาหกรรมโรงเหล็ก, ยาง, กระเบื้อง, พลาสติก, โรงงานน้ำตาล, งานขุดเจาะฐานราก
- ✔ รับงานหล่อขึ้นรูป ทองเหลือง, สแตนเลส, อลูมิเนียม และเหล็กเหนียวทุกชนิด รวมงาน M/C
- ✔ รับงาน CNC กลึง และ Machining Center



ได้รับมาตรฐาน **ISO 9001 : 2015**

WWW.CKMACHINEANDPART.COM | CKMACHINE.BRANDEXDIRECTORY.COM

SCAN NOW



📍 ที่อยู่ / Address

888/88 หมู่ 19 ต.บางพลีใหญ่ อ.บางพลี จ.สมุทรปราการ 10540  
888/88 Moo.19, T.Bangphliyai, A.Bangphli, Samutprakan  
10540 Thailand

☎ Tel : +66 2382 5288-9

📠 Fax : +66 2382 5290

✉ E-mail : chakrit\_ck\_@hotmail.com

“ด้วยประสบการณ์และความชำนาญ  
ในอุตสาหกรรม เราพร้อมยินดีให้บริการ  
ที่เป็นเลิศแก่ทุกท่าน”

ผู้ให้บริการงานกลึง รับทำชิ้นส่วนเครื่องจักร ผลิตสร้าง  
เครื่องจักร รับผลิต Part สำหรับเครื่องจักรอุตสาหกรรม  
คุณภาพดี ผลิตชิ้นส่วนเครื่องจักรอุตสาหกรรม บริการงาน  
กลึง, รับกลึง, มิลลิ่ง, เจาะ, เจียร, คว้าน โดยเครื่องจักร  
อุตสาหกรรมขนาดใหญ่

ได้รับความไว้วางใจจากลูกค้าชั้นนำทั่วประเทศ เราพร้อม  
ให้บริการโดยทีมงานช่างผู้ชำนาญงานอุตสาหกรรมต่างๆ และมี  
ประสบการณ์เฉพาะด้าน ทางเรายินดีรับใช้และพร้อมให้คำปรึกษา  
แก่ลูกค้าทุกท่าน

“ We are ready to provide excellent  
service to all of you with our experience  
and expertise in the industry.”

We are a lathe service provider, machine parts  
making, quality part production for industrial machines  
and we also provide milling, drilling, grinding, boring  
service by large industrial machines.

We have earned the trust of leading customers  
across the country. We are ready to serve by a team  
of skilled technicians in various industries. We are  
happy to serve and ready to advise all customers.



คุณชาคริต หวังล้อมกลาง  
Mr. Chakrit Wanglomklang

กรรมการผู้จัดการ  
Chief Executive Officer

## ข้อดีของการใช้ เครื่องกลึง CNC ในงานกลึง

การกลึงด้วยเครื่องกลึง CNC ได้รับความนิยมอย่างมากในการนำมาใช้กับ  
การกลึงชิ้นส่วนรถยนต์ อุปกรณ์ทางการแพทย์ สำหรับกระบวนการกลึงด้วย  
เครื่องกลึง CNC เข้ามาใช้ในงานจะทำให้สามารถทำงานได้อย่างมีประสิทธิภาพ  
ซึ่งการเลือกใช้เครื่องกลึง CNC เป็นเครื่องจักรที่มีองค์ประกอบสำหรับการ  
ทำงาน ไม่ว่าจะเป็น คำสั่งที่ผ่านระบบควบคุมด้วย  
คอมพิวเตอร์ ที่มีความแม่นยำสูง ระบบจับยึดที่  
ยึดทำงานกลึงออกมามีความแม่นยำ เพราะจับยึด  
ทั้งเครื่องมือที่นำมากลึงงานและจับยึดวัตถุที่ใช้ใน  
การกลึง โดยระบบขับเคลื่อนนั้น จะมีตัวส่งกำลังที่  
ควบคุมแรงบิดและความเร็วในการหมุนของมอเตอร์  
ตัวขับเคลื่อนแกนก็จะควบคุมระยะให้สามารถทำงาน  
ออกมาได้ตรงตามที่กำหนด ทำให้ได้งานที่ละเอียดงาน  
ออกมาดี สำหรับการกลึงชิ้นงานจำนวนมากๆ การที่  
จะได้งานที่มาตรฐานมีระยะที่เท่ากัน อัตราส่วนต่างๆ  
ตรงกันพอดี เครื่องกลึง CNC เป็นทางเลือกที่ดี  
ที่สุด



## ADVANTAGES OF CNC TURNING

CNC turning is very popular. CNC Machines have many compo-  
nents for operation, such as a high-precision computerized system, a  
clamping system that enhances turning precision, and a drive system  
that controls torque and rotation speed of the motor.

CNC turning is a good choice for turning a  
large number of components of the same size  
and aspect ratio.



ทั้งนี้การกลึงด้วยเครื่องจักร CNC จะต้องอาศัยผู้ชำนาญและมีความรู้ เพื่อให้ได้ชิ้นงานตาม  
แบบที่ต้องการ ดังนั้นการใช้บริการผู้รับกลึง CNC ก็ถือว่าเป็นทางเลือกที่ดี บริษัท ซี.เค. แมชชีน  
แอนด์ पार्ट จำกัด ผู้ให้บริการงานกลึง CNC งานสร้างชิ้นส่วนเครื่องจักร อะไหล่เครื่องจักร  
รับงานเชื่อมประกอบและซ่อมบำรุงเครื่องจักร

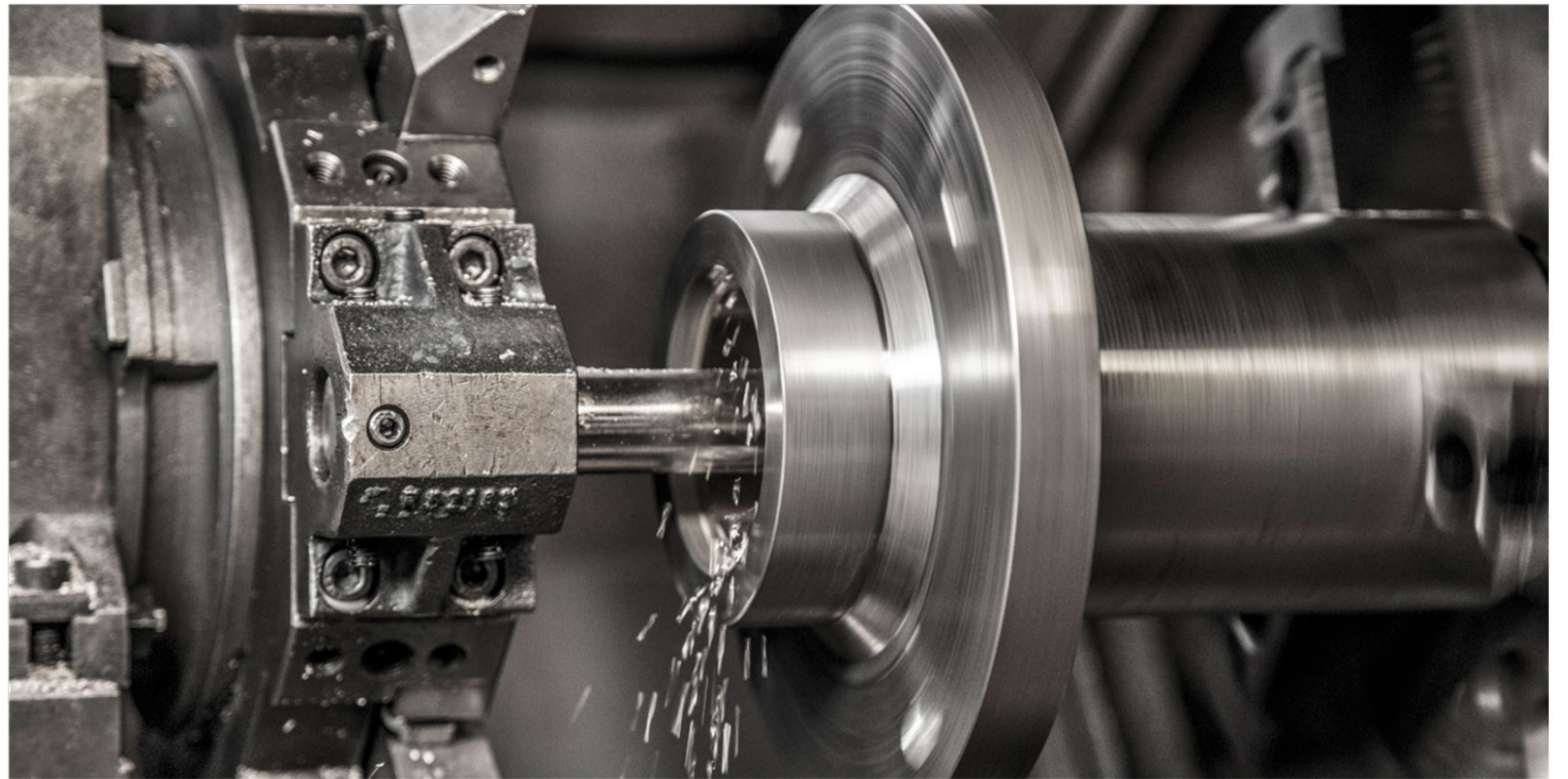


ข้อมูลอ้างอิงจาก : บริษัท ซี.เค. แมชชีน แอนด์ पार्ट จำกัด  
ckmachine.brandexdirectory.com,  
www.ckmachineandpart.com

# เครื่องจักรอุตสาหกรรม บำรุงรักษาอย่างไรให้ใช้งานได้ยาวนาน

## HOW TO MAINTAIN INDUSTRIAL MACHINERY FOR A LONG LIFESPAN?

เครื่องจักรอุตสาหกรรม เป็นเครื่องจักรที่ต้องใช้งานอยู่ทั้งวันและทุกวัน ด้วยกระบวนการทำงานและกระบวนการผลิตทำให้ต้องเดินเครื่องจักรอย่างต่อเนื่อง ทั้งนี้เพื่อให้เครื่องจักรสามารถทำงานได้อย่างเต็มประสิทธิภาพจึงต้องมีการบำรุงดูแลรักษาเครื่องจักรอยู่เสมอ ทั้งนี้ในการซ่อมแซมเครื่องจักรอาจจะต้องมีการเปลี่ยนชิ้นส่วนหรืออะไหล่ของเครื่องจักรหากเกิดการชำรุดหรือพังซึ่งอาจจะต้องสั่งผลิตตามสเปกเพื่อใช้ทดแทน สำหรับการติดตั้งเครื่องจักรควรติดตั้งอย่างถูกวิธีเพื่อให้งานเกิดประสิทธิภาพสูงสุด



การจะสั่งทำชิ้นส่วนสำหรับเครื่องจักรอุตสาหกรรม อาจจะต้องอาศัยผู้รู้ผู้ชำนาญในการออกแบบและผลิต เพื่อให้สามารถใช้งานแทนอะไหล่เดิมได้ ซึ่ง บริษัท ซี.เค. แมชชีน แอนด์ पार्ट จำกัด บริการงานสร้างชิ้นส่วนเครื่องจักร Part เครื่องจักร รับซ่อมบำรุงเครื่องจักรอุตสาหกรรมต่างๆ

Industrial machinery must be used all day and every day because the production process requires continuous operation of the machine, so maintenance is needed to keep the machine running at its fullest potential.

In the repair of machines, parts or spare parts of the machine may need to be replaced, which may be made to order for replacement. The replacement of machine parts should be done in the right way to ensure optimum performance.

ข้อมูลอ้างอิงจาก : บริษัท ซี.เค. แมชชีน แอนด์ पार्ट จำกัด

## เลือกใช้บริการงานกลึง กับ บริษัท ซี.เค. แมชชีน แอนด์ पार्ट จำกัด ได้อย่างไร

### ADVANTAGES OF THE LATHE SERVICE OF C.K. MACHINE AND PART CO., LTD.

สำหรับการผลิตชิ้นส่วนเครื่องจักร งานซ่อมบำรุงชิ้นส่วนเครื่องจักร โดยวิธีการกลึง การเจาะ การคว้าน การเจียร การเชื่อมประกอบ เป็นงานที่ต้องใช้ความละเอียดและความประณีตในการผลิต ช่างกลึงจะต้องมีความรู้ความสามารถ และทักษะในด้านงานกลึง งานมีสลึง เพื่อให้ได้ชิ้นงานที่แข็งแรง สวยงาม และมีประสิทธิภาพ เพราะฉะนั้นการผลิตชิ้นงานเครื่องจักรจะต้องใช้บริการผู้ชำนาญด้านงานกลึง มีเครื่องมือที่ทันสมัยพร้อมบริการแก่ท่าน

บริษัท ซี.เค. แมชชีน แอนด์ पार्ट จำกัด ผู้ให้บริการงานกลึงโลหะและสแตนเลสทุกชนิด รับสร้างเครื่องจักรอุตสาหกรรม บริการงานซ่อมบำรุงนอกสถานที่และรับติดตั้งเครื่องจักรอุตสาหกรรมในโรงงาน โดยทีมงานผู้ชำนาญที่มีประสบการณ์พร้อมให้บริการและให้คำแนะนำแก่ท่าน พร้อมด้วยเครื่องจักรอุตสาหกรรมขนาดใหญ่ที่ทันสมัย ได้ชิ้นงานคุณภาพตามแบบที่ต้องการ



For the production and maintenance of machine parts by turning, drilling, boring, grinding, welding assembly requires precision and refinement. A turner must have knowledge, competence, and skills in turning and milling to make a strong, beautiful, and efficient component.

C.K. Machine and Part Co., Ltd. is a service provider of all kinds of metal and stainless-steel lathes. We provide onsite maintenance and installation of industrial machinery in the factory by a team of experienced professionals and modern tools ready to serve you.

ข้อมูลอ้างอิงจาก : ห้างหุ้นส่วนจำกัด ซี.มาสเตอร์ เซอร์วิส

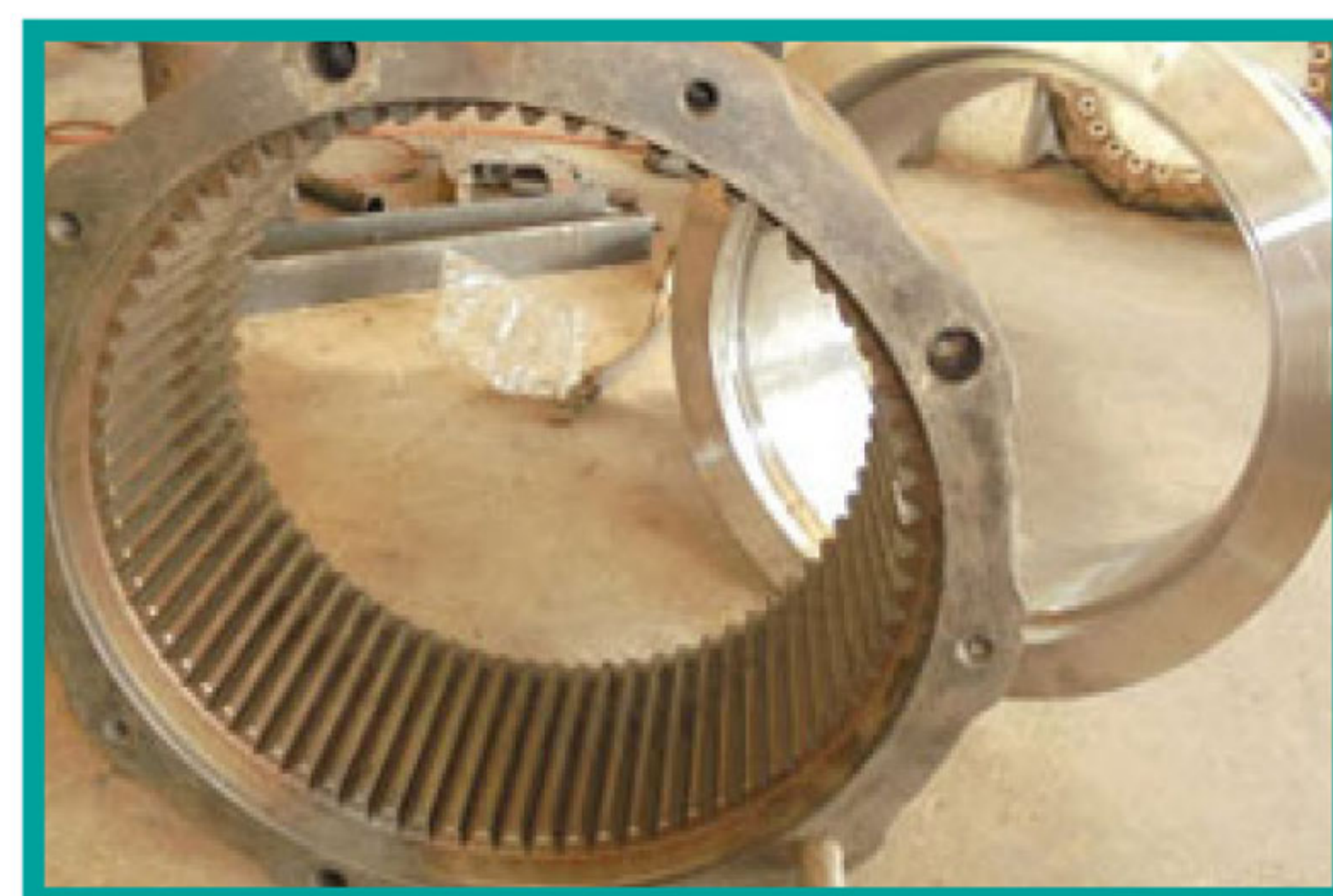


# วัสดุแบบใดที่เหมาะสมกับการกลึง



การกลึงสามารถทำได้กับวัสดุที่เป็นโลหะ ไม่ว่าจะเป็นทั้ง เหล็ก สแตนเลส ทองแดง อะลูมิเนียม ทองเหลือง ซึ่งวิธีการกลึงจะแตกต่างกันออกไปตามวัสดุที่กลึง ทั้งนี้การกลึงก็จะมีแบบกลึงด้วยเครื่องกลึงแบบ Manual และกลึงด้วยเครื่องกลึง CNC ทั้งนี้ชิ้นงานที่ต้องการกลึง ขึ้นอยู่กับแบบที่ต้องการ โดยส่วนใหญ่ชิ้นงานกลึงที่เห็นได้ทั่วไปได้แก่ ชิ้นส่วนเครื่องจักร ชิ้นส่วนงานเหล็ก เป็นต้น

บริษัท ซี.เค. แมชชีน แอนด์ พาร์ท จำกัด บริการงานกลึงโลหะ และสแตนเลสทุกชนิด รับสร้างเครื่องจักร อุตสาหกรรมตามแบบงานมีลสิ่ง งานเจาะ งานเจียร งานคว้านโดยเครื่องจักร อุตสาหกรรมขนาดใหญ่ โดยช่างผู้ชำนาญงานอุตสาหกรรม ต่างๆ



Machining can be performed on metal materials such as steel, stainless steel, copper, aluminum, or brass, and the method differs depending on the material.

ข้อมูลอ้างอิงจาก : ห้างหุ้นส่วนจำกัด ซี.มาสเตอร์ เซอร์วิส

YOU CAN LATHE WITH MANUAL LATHES AND CNC LATHES.

## สาระน่ารู้เกี่ยวกับงานกลึง

งานกลึง อย่างที่หลายคนเข้าใจกันคือ การตัดโลหะโดยให้มันหมุนตามความต้องการ การกลึงหมุนรอบตัวเอง โดยมีดกลึงเคลื่อนที่เข้าหาชิ้นงาน โดยปัจจัยในการกลึงที่ขาดไม่ได้เลยนั้นคือ ความเร็วและมีดกลึง ซึ่งเป็นอีกหนึ่งองค์ประกอบที่สำคัญของงานกลึงที่ต้องมีความแข็งแรงทนทานต่อการอ่อนตัวที่อุณหภูมิสูง และมีคุณภาพสามารถทนต่อแรงเสียดทานต่ำหรือการขัดสีได้ มีความเหนียวแน่นอย่างเพียงพอ

งานกลึงสามารถแบ่งได้ 2 ลักษณะใหญ่ๆ คือ

1. การกลึงปาดหน้า เป็นการตัดโลหะโดยให้มันตัดชิ้นงานตามแนวขวาง
2. การกลึงปอก คือ การตัดโลหะโดยให้มันตัดนั้นเคลื่อนที่ตัดชิ้นงานไปตามแนวขนานกับแนวแกนของชิ้นงาน

งานกลึงมาตรฐานต้องมาจากบริษัทที่ได้มาตรฐาน บริษัท ซี.เค. แมชชีน แอนด์ พาร์ท จำกัด ผู้ให้บริการงานกลึง รับทำชิ้นส่วนเครื่องจักร ผลิตสร้างเครื่องจักรสำหรับอุตสาหกรรม รับงานเชื่อมประกอบตามแบบ รับงานมีลสิ่ง งานเจาะ งานเจียร งานคว้าน โดยเครื่องจักรอุตสาหกรรมขนาดใหญ่



ข้อมูลอ้างอิงจาก : บริษัท ซี.เค. แมชชีน แอนด์ พาร์ท จำกัด  
ckmachine.brandexdirectory.com,  
www.ckmachineandpart.com

## INTERESTING FACTS ABOUT TURNING.



Turning work is to cut the metal bit by bit to get the desired shape by rotating the workpiece around itself with the turning knife slowly moving towards the workpiece. An important factor in turning is the rotation speed and turning knives.

Tuning work can be divided into two main types:

1. Facing is a metal cutting by moving the blade to cut the workpiece across the face.
2. Stripping is the cutting of metal by allowing the blade to move parallel to the axis of the workpiece.